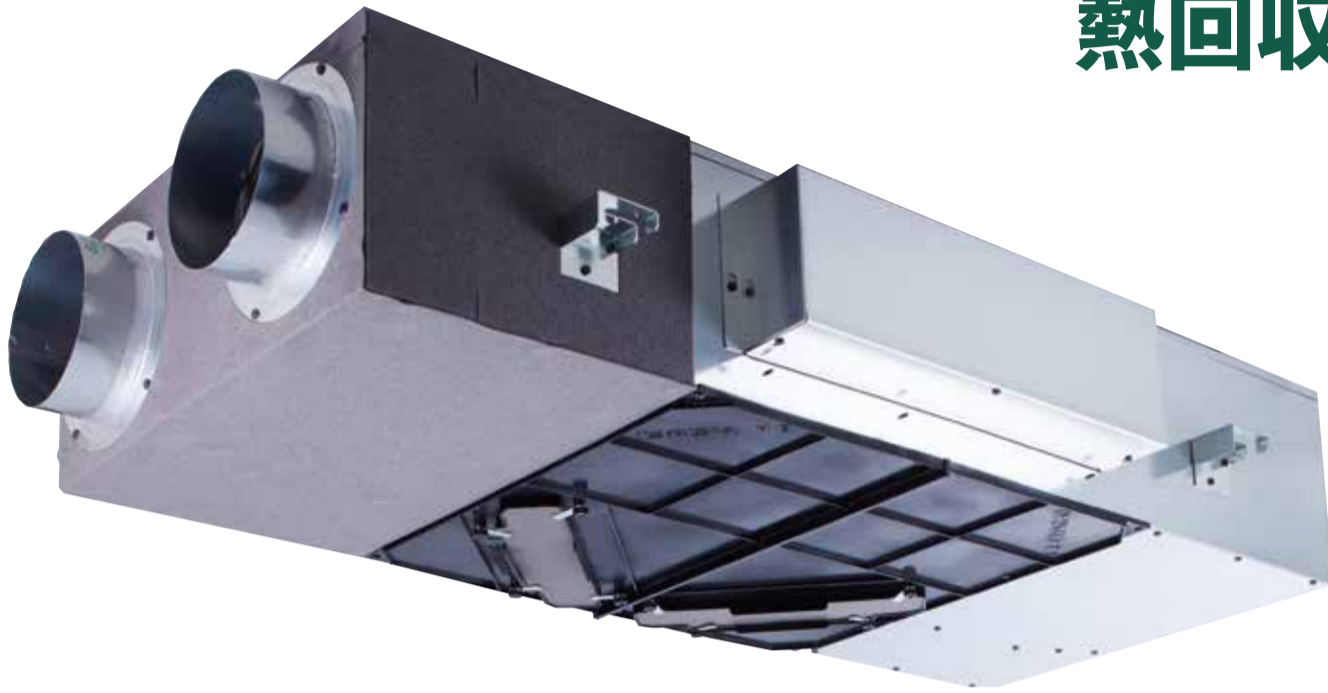


2014年4月発売予定

世界トップクラス  
熱回収率 **90%** を実現!

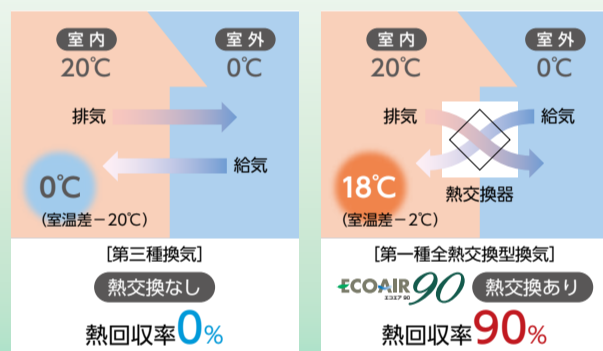


湿度も交換する  
全熱交換型

天井懐・床下に納まる  
コンパクト設計

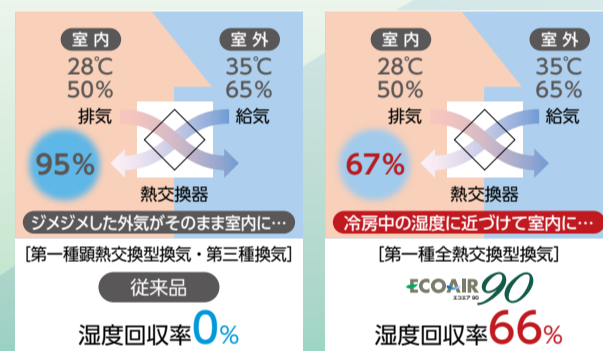
PM2.5対応フィルター  
(オプション)

熱回収率90%の快適性



一般的な第3種換気は、冬場の外気が0℃であれば、暖房された室内に0℃の冷気を取り込んでしまいます。しかし、熱交換換気の場合は、外に排気する空気の熱を活用し、室内温度に近づけて給気するので快適です。

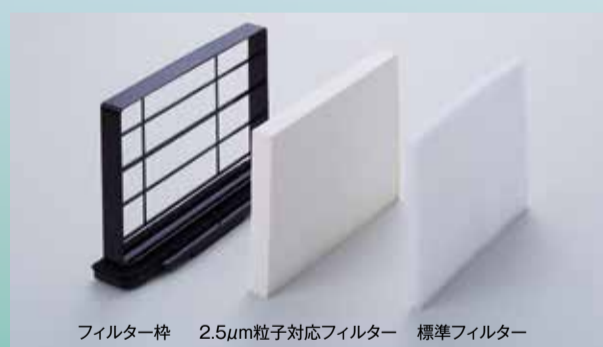
湿度も交換し夏も快適



高性能な熱交換換気はヨーロッパ製が主流ですが、その換気は湿度を交換しない「顕熱交換型」です。エコエア90は、日本の高温多湿な夏にも対応できるように、湿度も回収する「全熱交換型」を採用しました。

※室内に取り入れられる絶対湿度を、室内温度における相対湿度に換算した場合。  
※上記解説図は、第一種顕熱型換気です。第三種換気の場合も湿度回収率は同じです。

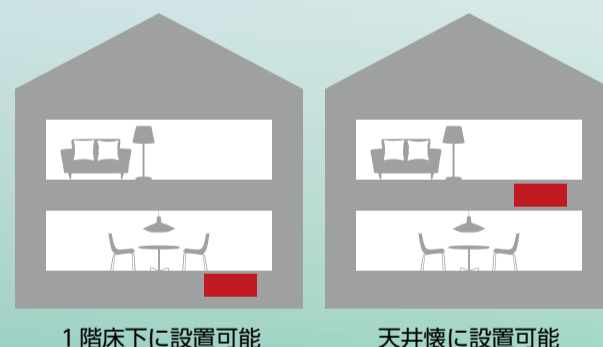
高性能フィルターでPM2.5に対応



健康への影響が懸念されるPM2.5(微小粒子状物質)。エコエア90の2.5μm粒子対応フィルター(オプション)は、2.0μmの微小粒子を約90%捕集することができる高性能フィルターです。

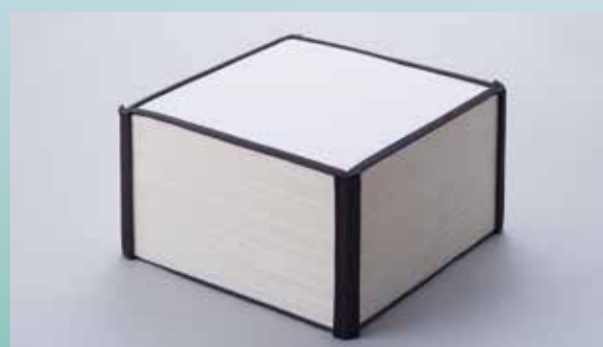
※2.5μm粒子対応フィルターは、標準フィルターに重ねて使用します。

天井懐・床下にも設置できるコンパクト設計



従来の高性能な熱交換換気は、本体が大型で収納スペースの一部等を使って設置するのが一般的でした。しかし、エコエア90は本体がコンパクト設計のため、天井懐への設置が可能。また、メンテナンス性を考慮して1階床下への設置も可能です。

TORAY ナノファイバーエレメント



エコエア90の心臓部は、東レ株式会社が開発した究極の極細繊維「ナノファイバー」を使用したエレメントです。ナノファイバーの持つ高透湿性と極限の細さを活かしたシートの薄膜化により、熱交換効率の高性能化を実現しました。

省電力のDCブラシレスモーター



エコエア90は、消費電力の少ないDCモーターを使用することで、24時間換気運転時の消費電力を大幅に削減します。

ランニングコストの目安(37坪)

	熱交換なし	エコエア90
冷暖房費(換気熱ロス分)	約47,000円/年	約10,000円/年
換気電気代約	約2,500円/年	約8,000円/年

熱交換なしに比べ、年間で約31,500円おトク!

※24時間運転の場合、東京電力:従量電灯23円/kWh(消費税別)運転モードによりランニングコストは異なります。

※1台の換気ユニットでDCブラシレスモーターを2個(給気及び排気用)使用。