



- ① バギーなども置いておける広々屋根のあるエントランスホール
- ② 下部収納を備えた小上がりの和室
- ③ 家族の写真を飾ったりや家事スペースとしても利用できるカウンター
- ④ 家族のコミュニケーションが深まるリビング階段
- ⑤ 子どもたちの秘密基地にもなる2室から利用できる約4.5帖のロフト
- ⑥ 夫婦の衣類がスッキリ片付けられるウォークインクローゼット



オール電化・エコキュート

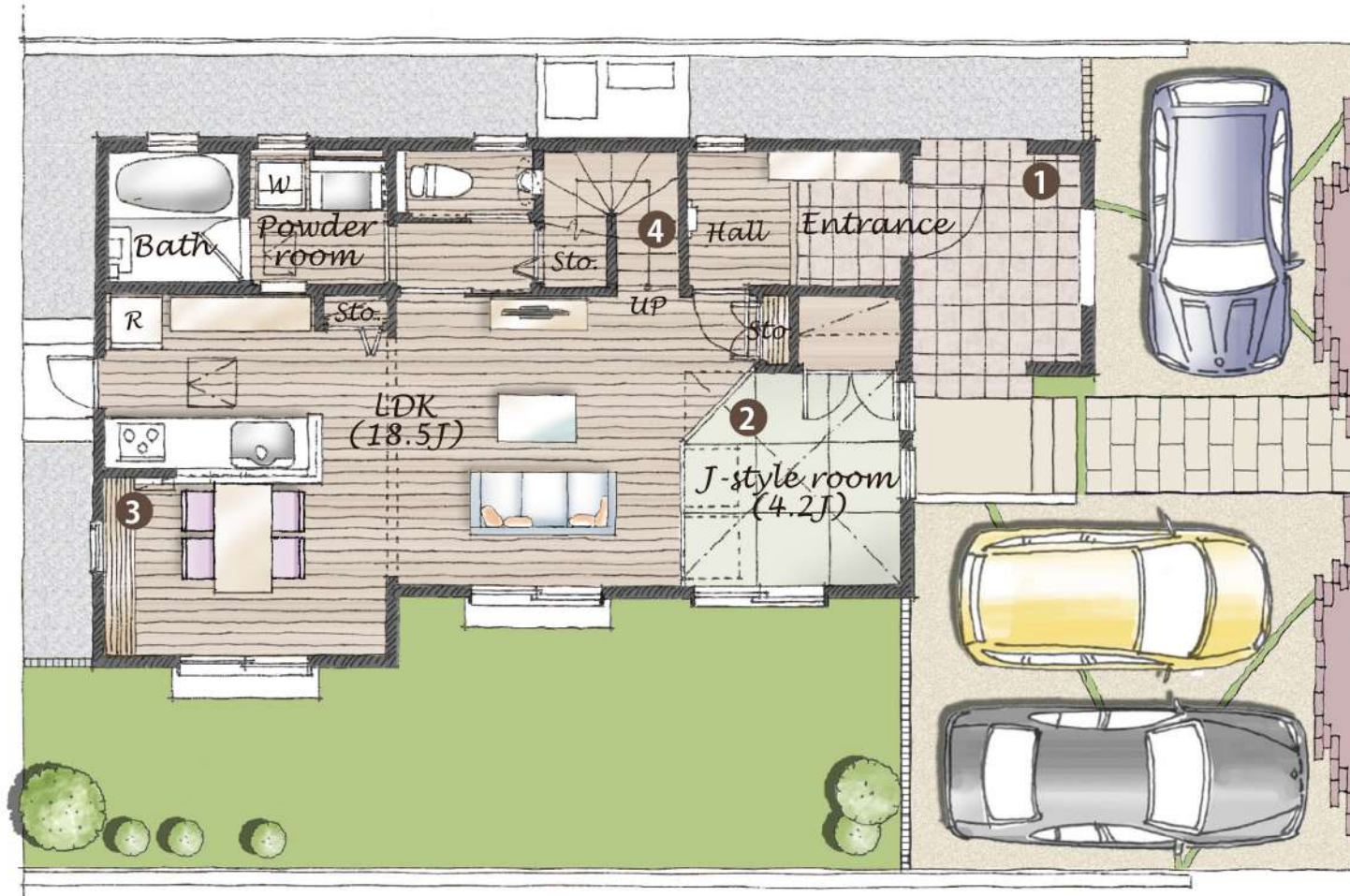
敷地面積 / 171.28 m² (51.81 坪)

延床面積 / 115.09 m² (34.81 坪)

施工床面積 / 141.20 m² (42.71 坪)

施工床面積：ポーチ 6.21 m²・バルコニー 12.45 m²・ロフト 7.45 m²含む

●1階床面積 / 57.96 m² ●2階床面積 / 57.13 m²



BELS Building-Housing Energy-efficiency Labeling System
建築物省エネルギー性能表示制度

この住宅の
設計一次エネルギー消費量 **20%削減**
241MJ/(㎡・年)

一次エネルギー消費基準	適合	評価基準	省エネ基準
外部基準	適合 U=0.72	(10%削減)	601MJ/(㎡・年)

橋本ガーデンタウンさつき台 2-8-5号地 新築工事
2017年8月7日交付
国土交通省告示に基づく第三者認証 (ビューローベリタスジャパン株式会社)

2-8-5

※建物完成予想図及び間取りイメージは設計図書に基づき描いたもので、実際とは多少異なります。また、積載等も一部イメージ処理として描いたものですので、設計図書にてご確認ください。※施工上の都合により、設備等のプラン上の配置・仕様が変更される場合があります。詳しくは係員にお尋ねください。